

Neubau Kranbahn mit Montagehalle und Betriebsgebäude

Auf dem Gelände des Brückenbauhofs der DB Netz AG in Konz werden eine Kranbahn, eine Montagehalle und ein zugehöriges Betriebsgebäude errichtet. Die Montagehalle wird als Stahlkonstruktion mit Isopanelen an Dach und Wänden geplant, die Belichtung erfolgt über Lichtbauelemente. Die Halle dient zum Lagern und Montieren von Brückenteilen der in Konz lagernden Hilfsbrücken der DB Netz AG. Im zugehörigen Betriebsgebäude befinden sich Umkleideräume für die Belegschaft, Pausen- und Besprechungsräume, sowie 2 Büros. Das Betriebsgebäude wird als Stahlbetonkonstruktion mit Flachdach ausgeführt.

Standort

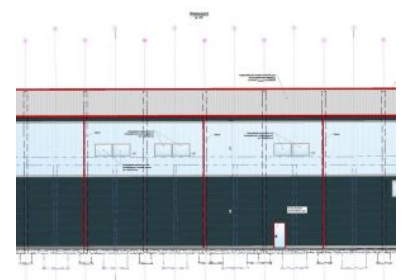
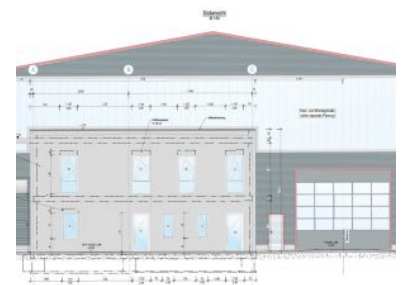
58329 Konz, Rheinland-Pfalz

Auftraggeber

DB Netz AG

Technische Daten

Baujahr:	2020-2021
Konstruktion:	Betriebsgebäude / Montagehalle
Material:	Stahlbeton (Betriebsgebäude) / Stahlbau (Montagehalle)
Anzahl Geschosse:	2 (Betriebsgebäude) / 1 (Montagehalle)
Raumvolumen (BRI):	1.714 m ³ (Betriebsgebäude) / 18.964 m ³ (Montagehalle)
Nutzfläche (NF):	350 m ² (Betriebsgebäude) / 1.741 m ² (Montagehalle)



Leistungen SBS-Ingenieure

- Objektplanung Gebäude, Leistungsphase 1 bis 8
- Objektplanung Ingenieurbauwerke, Leistungsphase 1 bis 6